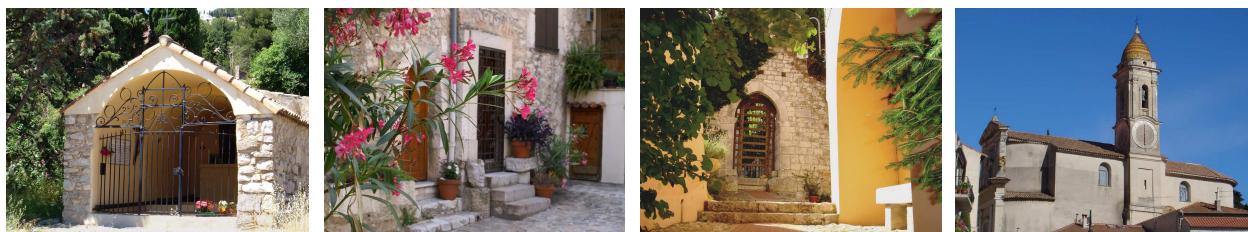


## Visites commentées en FRANCAIS

### Conditions et tarifs 2010



#### ► Visites proposées et tarifs (gratuit pour les -18 ans\* / hors groupes scolaires)

Le village + l'église Saint Michel (1h-1h15)	Individuel	5,0 €
	Groupe	4,0 €

Les visites se font uniquement en français et sur rendez-vous (réservation au minimum la veille par téléphone au 04 93 41 21 15 ou [info@ville-la-turbie.fr](mailto:info@ville-la-turbie.fr)). Elles sont commentées par le personnel du PI.  
Départ : Point Informations Tourisme, 2 Place Detras (en face de la Mairie)

\* accompagnés d'un adulte payant

Merci d'établir votre chèque à l'ordre du Trésor Public

#### ► Jours et horaires

Les visites sont proposées du 1er mai au 30 septembre (toute l'année pour les groupes)

Individuel (départ avec 5 personnes minimum)	Le samedi de 10h à 12h
Groupe (20 personnes minimum)	Sur demande dans la semaine du lundi au samedi matin

Les visites peuvent être annulées sur décision du Point Informations Tourisme en cas d'intempéries ou d'un nb insuffisant de participants

#### ► Renseignements et réservations

POINT INFORMATIONS TOURISME - Place Detras - 06320 La Turbie  
Tél. : +33 (0) 4 93 41 21 15 - Fax : +33 (0) 4 93 41 13 99  
Email : [info@ville-la-turbie.fr](mailto:info@ville-la-turbie.fr)

Juillet et août : 9h-13h et 14h30-18h30 - du lundi au samedi  
Janvier à juin et septembre à décembre : 9h30-13h et 14h30-17h30 - du lundi au samedi matin (fermé le mercredi après-midi)

#### ► Visite du Trophée des Alpes

Le Trophée des Alpes et son musée sont ouverts tous les jours **sauf le lundi** :

- du 21/09 au 18/05 : 10h00 à 13h30 et 14h30 à 17h00
- du 19/05 au 20/09 : 09h30 à 13h00 et 14h30 à 18h30

Fermé certains jours fériés, merci de contacter l'accueil

#### TARIFS

Plein tarif : 5,00 € gratuit pour les -18 ans accompagnés d'un adulte (hors groupes scolaires)  
gratuit pour les 18 à 25 ans (hors groupes scolaires)

Groupes : 4,20 € à partir de 20 personnes

Groupes scolaires et enseignants : contacter l'accueil du monument

L'entrée du Trophée des Alpes est gratuite le premier dimanche de chaque mois de novembre à mai inclus

Pour plus de renseignements sur les visites, merci de contacter l'accueil du monument au 04 93 41 20 84