

## RENSEIGNEMENTS ET CONTACT

SIVOM de Villefranche-sur-Mer

Tel 04.93.01.86.60

Site: [www.sivom-villefranche.org](http://www.sivom-villefranche.org)

[jeunesse@sivom-villefranche.org](mailto:jeunesse@sivom-villefranche.org)



Horaires d'accueil sur le centre

08h00 - 10h00 / 16h00 - 17h30

Horaires d'accueil les jours de sorties

08h00 - 09h00 / 17h30

## INFORMATIONS

Repas et goûter à fournir par la famille

Possibilité de réchauffer sur place

**Sont OBLIGATOIRES ,  
pour participer à l'ensemble des activités :**

**Autorisation parentale + Certificat médical de non contre-indication à la pratique de la plongée subaquatique  
+ Test d'aisance aquatique**

Activités réservées aux enfants dont l'un des deux parents habite ou travaille sur l'une des six communes membres du SIVOM\*

\*Beaulieu-sur-Mer, Cap d'Ail, Eze, La Turbie, Saint-Jean-Cap-Ferrat, Villefranche-sur-Mer.

En cas de mauvais temps, ou de problème de logistique, le programme peut être modifié et les sorties annulées.

## TARIF

Selon l'avis d'imposition N-1 sur les revenus N-2  
+ les prestations familiales de l'organisme allocataire.

**Caf:** de 7.08€ à 26.61 € la journée

**Autres caisses (CCSS, MSA, SPME...)**

de 9.20€ à 34.60€ la journée

Le SIVOM de Villefranche-sur-Mer

propose le programme de

**La plage des jeunes intercommunale  
sur la plage des Marinières à Villefranche-sur-Mer  
du 29 Juin au 14 Août 2026  
pour les 10-17 ans**

## HORAIRE DE LA NAVETTE

Communes	Aller	Retour
Col de Villefranche	08h00 Parking bus	18h30 Station essence
Eze village (Ecole André Gianton)	08h15	18h00
La Turbie (sous la Mairie)	08h30	18h15
St Laurent d'Eze ( parking)	08h50	17h40
Eze-sur-Mer (Mairie annexe)	09h00 Direction Nice	17h30 Direction Monaco
Beaulieu-sur-Mer ( Casino)	09h10	17h20
Saint-Jean-Cap-Ferrat (en face de la pépinière)	09h20	17h10
"L'Ange gardien" Villefranche-sur-Mer	09h30	17h00
Pédibus* ( Villefranche Octroi )	08h45 Jardin	17h10 Pharmacie

\*Pédibus: un animateur accompagnera les enfants à pied du point de rdv vers la plage des jeunes et les remontera le soir

**Prévoir tous les jours dans un sac à dos :**

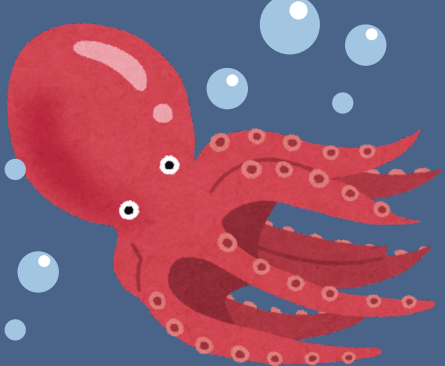
Maillot de bain, serviette de plage et crème solaire, casquette ou chapeau, pique-nique et gourde , une paire de baskets et des tongs.



**Navette: 06.74.26.53.13**

**Direction: 07.66.31.78.24**

**Directeur : Solal Pocquet**



## "LES GARDIENS DE LA MER"

## LES LUNDIS

ATELIER ECO-CITOYEN // GRANDS JEUX



- 29 JUIN "LA MER SOUS UN AUTRE ANGLE" // VOLLEY-BEACH SOCCER
- 6 JUILLET "ENQUÊTE BIODIVERSITÉ MARINE" // CONCOURS DE TALENTS
- 13 JUILLET "TRASH CHALLENGE" // QUI EST L'IMPOSTEUR ?
- 20 JUILLET "HUMAIN VS NATURE " // BLIND TEST PARTICIPATIF
- 27 JUILLET "LE VRAI DU FAUX ÉCOLO" // CLUEDO GÉANT
- 3 AOUT "L'IMPACT DE L'HOMME SUR LE MER" // CONCOURS DE CHÂTEAU DE SABLE
- 10 AOUT "PROJET DE FIN : INFLUENCER LES AUTRES" // PYRAMIDE DES DÉFIS



## LES MERCREDIS

### PLONGÉE EN APNÉE AVEC SCOOTER SOUS-MARIN

*"CET ÉTÉ, EXPLOREZ L'UNIVERS MARIN  
POUR PERCER LES SECRETS DE SON ÉQUILIBRE"*

- 1 JUILLET MISSION N°1 : DEVENIR POISSON
- 8 JUILLET MISSION N°2 : LES HABITATS SECRETS
- 15 JUILLET MISSION N°3 : SAFARI MARIN
- 22 JUILLET MISSION N°4 : PLANCTON/LA VIE CACHÉE
- 29 JUILLET MISSION N°5 : OCEAN PROPRE
- 5 AOUT MISSION N°6 : SAUVETAGE AQUATIQUE
- 12 AOUT MISSION N°7 : PARCOURS LUDIQUÉ SOUS MARIN

ACTIVITÉ ENCADRÉE PAR UN MONITEUR  
TITULAIRE DU BREVET D'ÉTAT

## LES MARDIS ET JEUDIS

BASE NAUTIQUE DE CAP D'AIL

PADDLE ET KAYAK

A L'EXCEPTION DU JEUDI 13 AOUT  
GRAND JEU LES CONQUÉRANTS SUR LA PLAGE

## LES VENDREDIS

JOURNÉES TOURNOIS // "DEBATS"  
AU POINT JEUNES DE BEAULIEU-SUR-MER

- 3 JUILLET PING-PONG // "SOCIÉTÉ & NUMÉRIQUE"
- 10 JUILLET BILLARD // "ENVIRONNEMENT"
- 17 JUILLET FLECHETTES // "AMITIÉ"
- 24 JUILLET CARTES // "CULTURE & LOISIRS"
- 31 JUILLET SHI-FU-MI // ATELIER CREPES
- 7 AOUT MULTI SPORTS // "MON MONDE PARFAIT"
- 14 AOUT PING PONG // "TOUT A UNE FIN"

**SOIRÉE D'OUVERTURE**

**JEUDI 9 JUILLET**

SOIRÉE PIZZA & BLIND TEST

**SOIRÉE DE FERMETURE**

**MARDI 11 AOUT**

SOIRÉE MUSICALE DE FIN D'ÉTÉ